

ANEXO VII – Fotografias.

ÍNDICE DE FOTOGRAFIAS

Forte de Santo António cxxxvi

Fotografia 1 - Forte de Santo António – fachada SO

Fotografia 2 - Forte de Santo António: Baluarte onde se insere a mata, e que dá acesso ao fosso

Fotografia 3 - Forte de Santo António: interior do fosso e pano de muralha

Fotografia 4 - Baluarte e Guarita – junto à porta de entrada do Forte

Fotografia 5 - Guarita do Forte de Santo António

Fotografia 6 - Guarita do Forte de Santo António

Fotografia 7 – Guarita do Forte de Santo António

Baluarte do Príncipe cxxxix

Fotografia 8 - Baluarte do Príncipe

Fotografia 9 - Baluarte do Príncipe antes do restauro da guarita – Projeto DGMEN 1960

Baluarte do Conde de Lippe cxl

Fotografia 10 - Baluarte do Conde de Lippe

Baluarte do Picadeiro cxli

Fotografia 11 - Baluarte do Picadeiro – pormenor da sua guarita restaurada (lado direito)

Fotografia 12 - Baluarte do Picadeiro – pormenor da sua guarita restaurada

Baluarte dos Apóstolos cxlii

Fotografia 13 - Baluarte dos Apóstolos – troço em ruína

Fotografia 14 - Baluarte dos Apóstolos – troço em ruína

Fotografia 15 – Baluarte dos Apóstolos – troços atualmente inexistente

Fotografia 16 – Baluarte dos Apóstolos – troço atualmente inexistente (continuação)

Baluarte do Assa cxliv

Fotografia 17 - Baluarte do Assa – troço

Fotografia 18 - Baluarte do Assa – visível ausência da guarita

Baluarte de N.ª Sr.ª de Machede cxlv

Fotografia 19 - Baluarte de Machede – readaptado na parte superior

Fotografia 20 - Baluarte de Machede – troço

Baluarte de S. Bartolomeu cxlvi

Fotografia 21 - Baluarte de S. Bartolomeu – com alterações na parte superior

Fotografia 22 - Baluarte de S. Bartolomeu em ruína

Porta de Avis cxlvii

Fotografia 23 - Porta de Avis: exterior

Fotografia 24 - Porta de Avis: interior

Fotografia 25 - Porta de Avis, vista interior – pormenor dos encaixes da porta

Porta da Lagoa cxlviii

Fotografia 26 - Porta da Lagoa – vestígios

Fotografia 27 - Porta da Lagoa – pormenor dos encaixes

Porta do Rossio cxlix

Fotografia 28 - Porta do Rossio – vestígios

Porta do Raimundo cl

Fotografia 29 - Porta do Raimundo – parte frontal

Porta da Mesquita cli

Fotografia 30 - Porta de Mesquita – vestígios

Porta de Machede clii

Fotografia 31 - Porta de Machede – vestígios

Centro Interpretativo (proposta) cliii

Fotografia 32 - Edifício anexo ao Convento de Santo António, no interior do Forte de Santo António, onde se implementaria o CIFAE

Fotografia 33 - Parte frontal do edifício onde se implementaria o CIFAE

Forte de Santo António

Fotografia 1

Forte de Santo António – fachada SO



(Fonte: SIPA, Daniel Giebles – 2007)

Fotografia 2

Forte de Santo António: Baluarte onde se insere a mata, e que dá acesso ao fosso – pormenor de brecha no pano de muralha



(Fonte: Ana Sousa - 30.11.2012)

Fotografia 3

Forte de Santo António: interior do fosso (adaptado a horta) e pano de muralha onde se insere a mata



(Fonte: Ana Sousa – 30.11.2012)

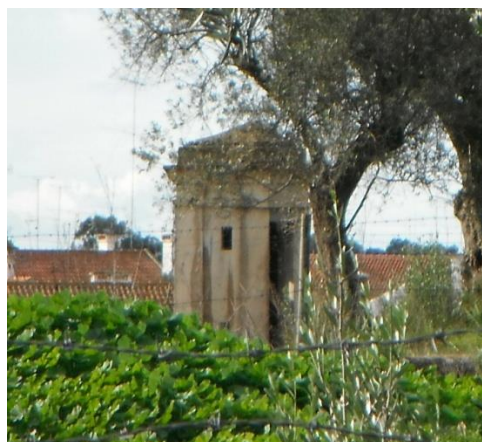
Fotografia 4

Baluarte e Guarita – junto à porta de entrada do Forte



Fotografia 5

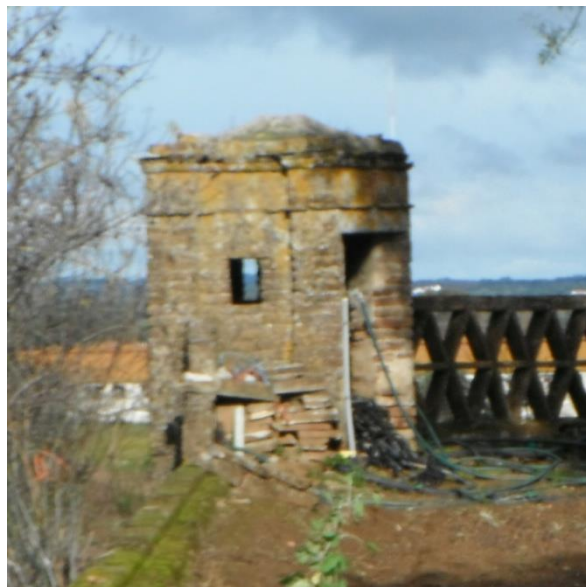
Guarita do laranjal do Forte de Santo António



(Fonte: Ana Sousa – 30.11.2012)

Fotografia 6

Guarita do Forte de Santo António em mau estado de conservação



(Fonte: Ana Sousa – 30.11.2012)

Fotografia 7

Guarita do Forte de Santo António - restaurada



(Fonte: Ana Sousa – 30.11.2012)

Baluarte do Príncipe

Fotografia 8

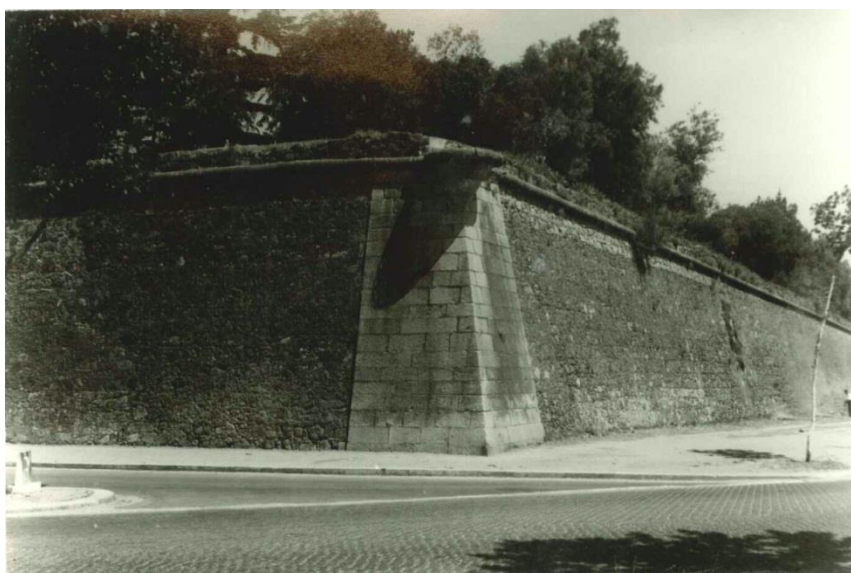
Baluarte do Príncipe



(Fonte: Ana Sousa – 08.03.2012)

Fotografia 9

Baluarte do Príncipe antes do restauro da guarita – Projeto DGMEN 1960



(Fonte: Projeto DGEMN 1960, Câmara Municipal de Évora, DGPCH)

Baluarte do Conde de Lippe

Fotografia 10

Baluarte do Conde de Lippe



(Fonte: Ana Sousa – 08.03.2012)

Baluarto do Picadeiro

Fotografia 11

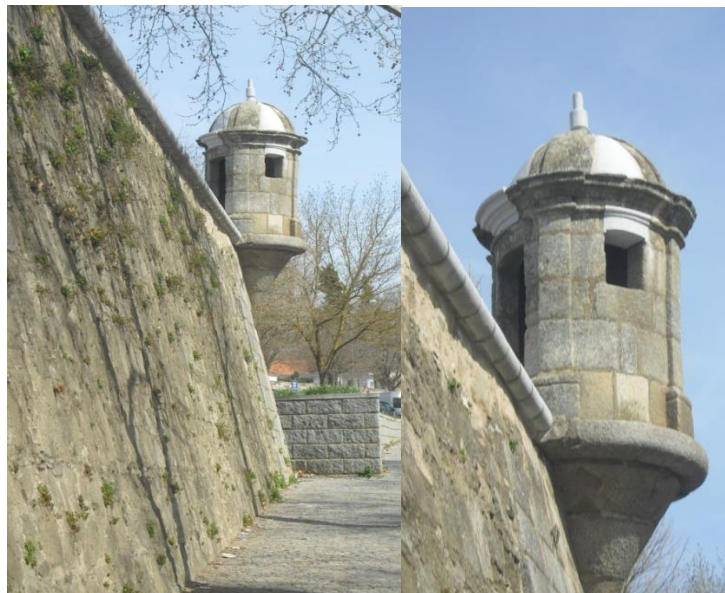
Baluarto do Picadeiro – pormenor da sua guarita restaurada (lado direito)



(Fonte: Ana Sousa – 08.03.2012)

Fotografia 12

Baluarto do Picadeiro – pormenor da sua guarita restaurada (utilizando-se mármore em vez da pedra que lhe é característica)



(Fonte: Ana Sousa – 08.03.2012)

Baluarto dos Apóstolos

Fotografia 13

Baluarto dos Apóstolos – troço em ruína



(Fonte: Ana Sousa – 08.03.2012)

Fotografia 14

Baluarto dos Apóstolos – troço em ruína



(Fonte: Ana Sousa – 08.03.2012)

Fotografia 15

Baluartes dos Apóstolos – troço atualmente inexistente



(Fonte: Projeto DGEMN 1960, Câmara Municipal de Évora, DGPCH)

Fotografia 16

Baluartes dos Apóstolos – troço atualmente inexistente (continuação)



(Fonte: Projeto DGEMN 1960, Câmara Municipal de Évora, DGPCH)

Baluarto do Assa

Fotografia 17

Baluarto do Assa - troço



(Fonte: Ana Sousa – 08.03.2012)

Fotografia 18

Baluarto do Assa – visível ausência da guarita



(Fonte: Ana Sousa – 08.03.2012)

Baluarte de N.^a Sr.^a de Machede

Fotografia 19

Baluarte de Machede – readaptado na parte superior



(Fonte: Ana Sousa – 08.03.2012)

Fotografia 20

Baluarte de Machede - troço



(Fonte: Ana Sousa – 08.03.2012)

Baluarte de S. Bartolomeu

Fotografia 21

Baluarte de S. Bartolomeu – com alterações na parte superior



(Fonte: Ana Sousa – 08.03.2012)

Fotografia 22

Baluarte de S. Bartolomeu em ruína



(Fonte: Ana Sousa – 08.03.2012)

Porta de Avis

Fotografia 23 – Porta de Avis: exterior



(Fonte: Daniel Giebles – 2007)

Fotografia 24 – Porta de Avis: interior



(Fonte: Ana Sousa – 08.03.2012)

Fotografia 25

Porta de Avis, vista interior – pormenor dos encaixes da porta



(Fonte: Ana Sousa – 08.03.2012)

Porta da Lagoa

Fotografia 26

Porta da Lagoa - vestígios



(Fonte: Ana Sousa – 08-03-2012)

Fotografia 27

Porta da Lagoa – pormenor dos encaixes



(Fonte: Ana Sousa – 08.03.2012)

Porta do Rossio

Fotografia 28

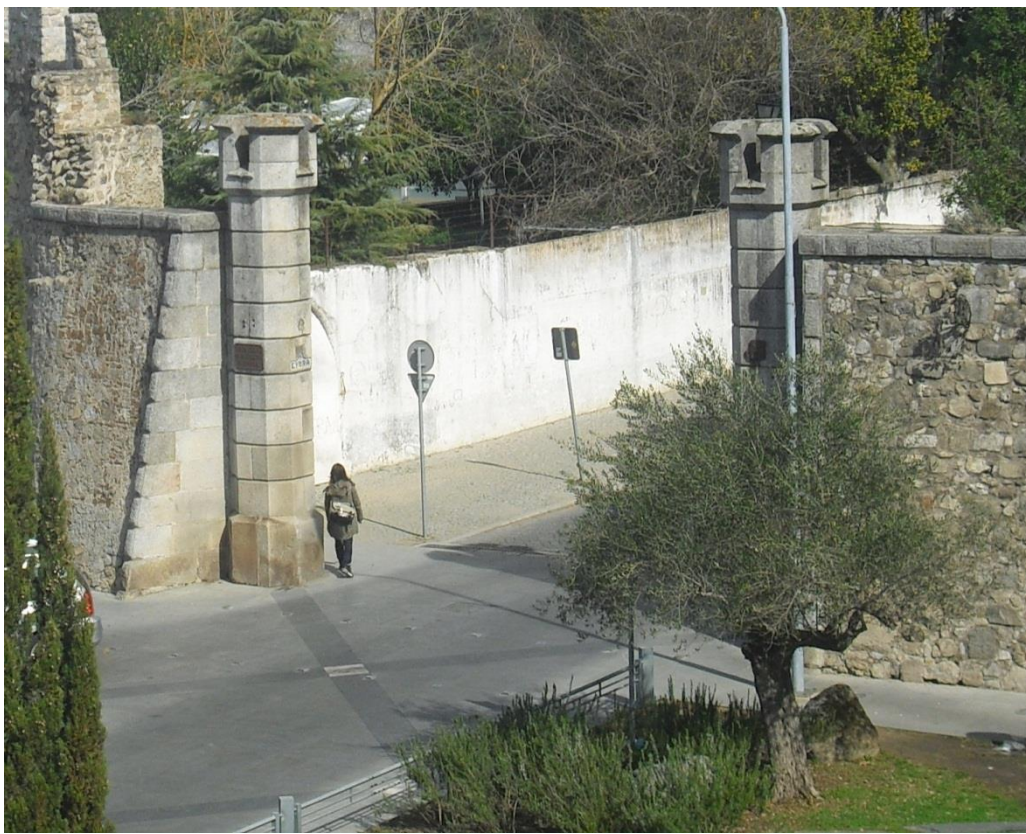
Porta do Rossio - vestígios



(Fonte: Ana Sousa – 08.03.2012)

Porta do Raimundo

Fotografia 29



(Fonte: Ana Sousa – 08.03.2012)

Porta de Mesquita

Fotografia 30

Porta de Mesquita - vestígios



(Fonte: Ana Sousa – 08.03.2012)

Porta de Machede

Fotografia 31

Porta de Machede - vestígios



(Fonte: Ana Sousa – 08.03.2012)

Centro Interpretativo (proposta)

Fotografia 32

Edifício anexo ao Convento de Santo António, no interior do Forte de Santo António, onde se implementaria o CIFA E



(Fonte: Ana Sousa – 15.02.2013)

Fotografia 33

Parte frontal do edifício onde se implementaria o CIFA E



(Fonte: Ana Sousa – 15.02.2013)